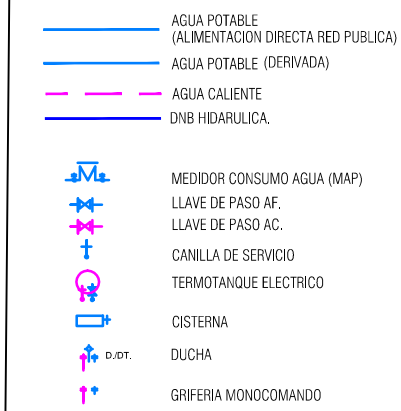
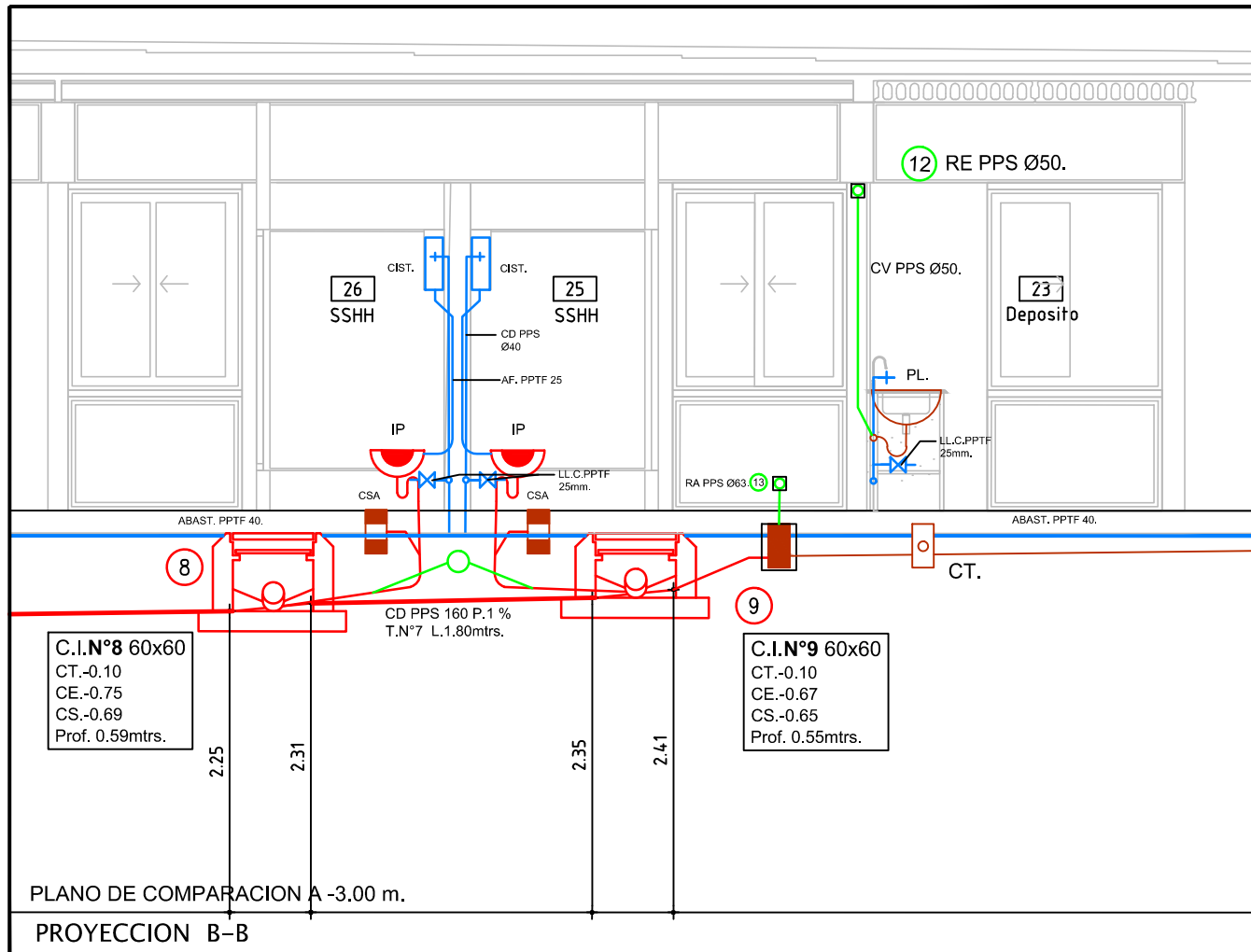
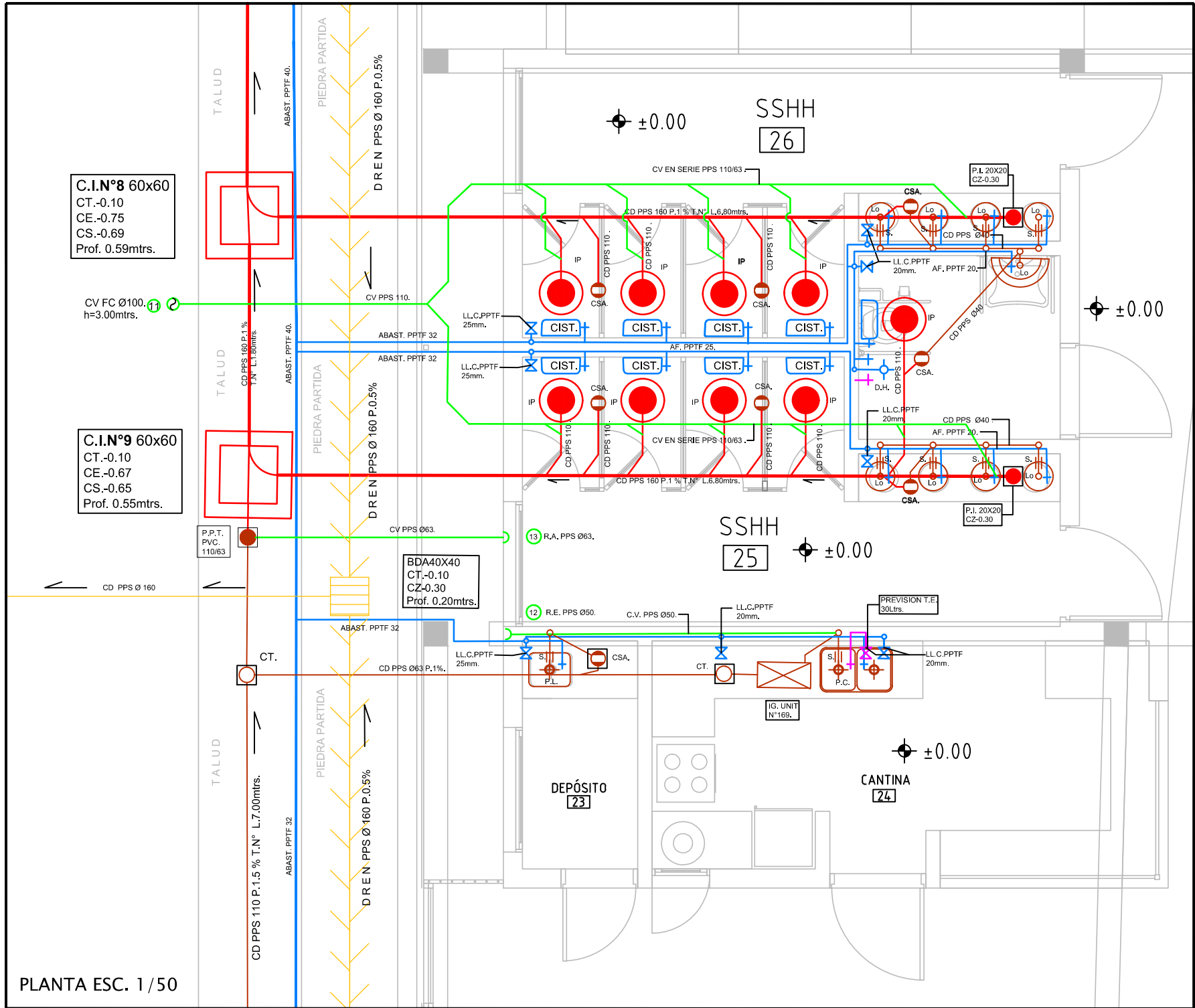


REFERENCIAS ABASTECIMIENTO.



REFERENCIAS DESAGUES.



NOTAS DESAGUES

LEER MEMORIA DE ACONDICIONAMIENTO SANITARIO – ESPECIFICACIONES TECNICAS.  
LAS TUBERIAS DE DESAGUES Y VENTILACIONES SERAN EN:  
– TUBERIAS Y PIEZAS DE POLIPROPILENO SANITARIO.  
– TUBERIAS Y PIEZAS EN FIBROCEMENTO PARA VENTILACIONES EXPUESTAS.

TODAS LAS CAÑERIAS HORIZONTALES DE DESAGUE EN QUE NO SE INDIQUEN PENDIENTES, TENDRAN LA MAXIMA PENDIENTE COMPATIBLE CON EL NIVEL DISPONIBLE.

LAS BOCAS DE DESAGUE SERAN, SALVO INDICACION EN CONTRARIO, DEL TIPO ORDENANZA DE I. M. DEPARTAMENTAL.

LOS INODOROS PEDESTAL SE UNIRAN A LA CAÑERIA DE DESARGA DE PPS MEDIANTE UN ARO DE GOMA SINTETICO, ESPECIFICADO EXPRESAMENTE POR EL FABRICANTE Y ADECUADO AL CAÑO DE PPS Y AL TIPO DE APARATO A USAR, QUE HERMETIZARA DICHA UNION.

EN TODOS LOS PIES DE COLUMNA IRAN COLOCADOS CURVAS A 87°30' O EN SU DEFECTO 2 CODOS A 45°, NO PERMITIENDOSE LA COLOCACION DE CODOS A 87°30', CADA PIE DE COLUMNA IRA ASENTADA EN HORMIGON POBRE  
LAS COTAS DE ZAMPEADO SE DEBERAN RECTIFICAR CON LOS NIVELES ALTIMETRICOS Y NPT DE OBRA.

NOTAS AGUA:

LEER MEMORIA DE ACONDICIONAMIENTO SANITARIO – ESPECIFICACIONES TECNICAS.

LAS TUBERIAS DE DISTRIBUCION DE AGUA SERAN EN:  
– POLIPROPILENO CON UNION A TERMOFUSION, PARA AGUA FRIA Y CALIENTE: PARA DIAMETROS NOMINALES 20, 25 Y 32 mm. SEGUN TABLA DE EQUIVALENCIAS.

TABLA DE EQUIVALENCIAS ENTRE DIAMETROS INDICADOS EN PROYECTO Y TUBERIAS PARA TERMOFUSION			
	Diametro nominal expresado en planos en milímetros	AQUASYSTEM, o Similar	HIDRO 3 o Similar
diámetro nominal	20	20 (PN 20 – serie 3,2)	1/2" L. VERDE
diámetro real interior		14.4	14.5
diámetro nominal	25	25 (PN 20 – serie 3,2)	3/4" L. VERDE
diámetro real interior		18.0	19.1
diámetro nominal	32	32 (PN 20 – serie 3,2)	1" L. VERDE
diámetro real interior		23.2	23.9
diámetro nominal	40	40 (PN 20 – serie 3,2)	1 1/4" L. VERDE
diámetro real interior		29	34.8

– PARA TODOS LOS TRABAJOS SE UTILIZARA LA MISMA MARCA DEL MATERIAL A EMPLEARSE. LAS UNIONES DE LAS CAÑERIAS DE POLIPROPILENO CON LAS PIEZAS ESPECIALES, SE REALIZARAN POR TERMOFUSION, SIGUIENDO LAS INDICACIONES DADAS POR EL FABRICANTE.  
– LOS DIAMETROS DE TODAS LAS TUBERIAS DE ABASTECIMIENTO EXPRESADOS EN PLANOS SON EXTERNOS (DN) Y EN MILIMETROS, VER TABLA DE EQUIVALENCIAS EN MEMORIA PARA POLIPROPILENO HOMOPOLIMERO..

ANEP AREA DE PROYECTOS DIRECCION SECTORIAL DE INFRAESTRUCTURA CONSEJO DIRECTIVO CENTRAL

OBRA: LICEO N°2 de PASO CARRASCO LOCALIDAD: PASO CARRASCO FECHA: ABRIL 2023  
CALLE: Av.A la Playa esq. Camino Carrasco DEPARTAMENTO: CANELONES ESCALA: 1:50-1:20

PLANO DE: INSTAL. SANITARIAS LAMINA Nro: L056  
ARQUITECTO: JUAN CADRSI FIRMA:  
AYTE. de ARQTO.:  
TECNICO: RAUL BERRUETA FIRMA:  
DIBUJANTE: